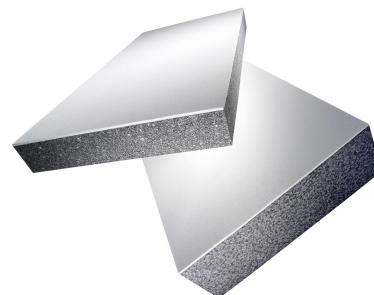


LAMBDA White Mono 031

Description produit

Panneau en mousse rigide EPS graphité calibré d'un côté avec couche de surface EPS blanche à l'extérieur. Isolation thermique pour systèmes d'isolation thermique extérieure ITEC et autres applications.



Format 1000 x 500 mm
Epaisseur 80 - 400 mm

Caractéristiques techniques

Caractéristique	Symbole	Norme	Valeur	Unité
Conductivité thermique valeur utile	λ_D	279	0.031	W/(m·K)
Capacité thermique spécifique	c		0.39	Wh/(kg·K)
Comportement au feu		13501-1	E	
Groupe de comportement au feu		AEAI	RF3 (cr)	
Masse volumique apparente			~ 16	kg/m ³
Résistance à la diffusion de vapeur d'eau	μ	12086	~ 30	
Résistance à la traction perpendiculairement aux faces	σ_{mt}	1607	≥ 100	kPa
Température limite max. sans charge			75	°C
Etanchéité à l'eau		1928	10	B = Type T